

# SeAn Magazine.

세상에서 가장 편안한 매거진  
2024년 여름 (Summer)

세안그룹 정기발행 매거진 Vol.14



위스키 여행  
-산토리 아마자키 증류소  
Station F, Paris  
호텔, 할인 받고 예약하자!

...SEAN...







# Contents

01 위스키 여행 - 산토리 야마자키 증류소

Page 4

02 세계 최대 스타트업 캠퍼스, Station F

Page 11

03 호텔, 할인 받고 예약하자

Page 14

04 문화소식

Page 16

05 퀴즈

Page 18





위스키 여행을 떠나다

## 산토리 야마자키 증류소

サントリー-山崎蒸溜所

태양이 뜨거운 여름, 차가운 하이볼의 계절이 다가왔다. 지난 팬데믹으로 시끄러운 술자리보다 집에서 조용히 술을 마시는 사람들이 늘어나면서 취향대로 즐길 수 있는 하이볼의 유행이 시작되었다. 하이볼과 함께 사람들은 깊은 맛과 향 그리고 흥미로운 역사를 지닌 위스키의 매력에 빠져들었다.





AGED 18 YEARS  
THE YAMAZAKI SINGLE MALT JAPANESE WHISKY

THE YAMAZAKI  
SINGLE MALT  
JAPANESE WHISKY

AGED 18 YEARS

THE ONLY DISTILLERS IN JAPAN  
YAMAZAKI DISTILLERY

43% ALC BY VOL (86 PROOF) 750 ML

山崎

Hibiki Japanese Harmony

HIBIKI  
SUNTORY WHISKY

JAPANESE HARMONY™

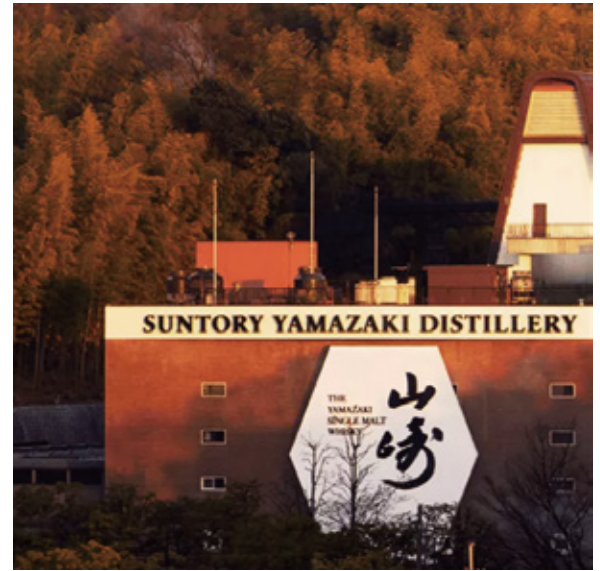
A meticulous blend of the finest select whiskies

43% ALC BY VOL (86 PROOF) 750 ML



전 세계 위스키 시장을 독식하고 있는 영국과 미국 틈에서 강력한 경쟁자로 떠오른 것이 있으니 바로 일본이다. 특히 산토리에서 출시된 야마자키 위스키는 인기가 심상치 않다.

2003년 세계적으로 유명한 위스키 대회에서 상을 받은 후 야마자키 위스키는 전 세계 위스키 애호가들의 마음을 빼앗기 시작한다. 야마자키 12년, 18년, 25년은 폭발적인 수요로 인해 프리미엄이 붙은 가격으로 거래되고 있으며 현재까지도 모습을 찾아보기 힘들 정도다. 2023년 야마자키 증류소 100주년 기념으로 출시된 야마자키 위스키는 1000만원을 웃돌기도 한다. 무엇이 야마자키를 특별하게 만들었는지 야마자키 증류소를 직접 찾아가 본다.



## 한국인이 사랑하는 위스키 Best Top 3



조니워커 블루라벨  
JOHNNIE WALKER BLUE LABEL

로얄 살루트 21년  
ROYAL SALUTE 21

발렌타인 30년  
BALLANTINES 30

## 하이볼 추천 위스키



산토리 가쿠빈  
SUNTORY KAKUBIN

제임슨  
JAMESON

에반 윌리엄스  
EVAN WILLIAMS



조니워커 블랙  
JOHNNIE WALKER BLACK

발렌타인 파이니스트  
BALLANTINES FINEST

잭 다니엘  
Jack Daniel's





SUNTORY YAMAZAKI DISTILLERY

山崎  
SUNTORY WHISKY  
YAMAZAKI  
DISTILLERY  
SINCE 1924

## 산토리 야마자키 증류소 Suntory Yamazaki Distillery

주소 : 5 Chome-2-1 Yamazaki, Shimamoto, Mishima District, Osaka 618-0001

홈페이지 : <https://www.suntory.com/factory/yamazaki>

전 세계 폭발적인 인기로 모습조차 보기 어려워진 산토리 하이엔드 위스키 ‘야마자키’, ‘하쿠슈’ 그리고 ‘히비키’

이쯤 되면 한 병에 수백만원이 넘는 이들의 맛과 스토리가 궁금해진다. 오사카에서 40분이면 도착하는 야마자키 증류소에서 야마자키, 하쿠슈, 히비키 위스키를 한 잔에 4,000엔이라는 착한 가격(?)으로 맛 볼 수 있다. 별도로 마련된 전시관에서는 산토리의 역사와 특징에 대해 알 수 있다. 위스키가 만들어진 자연 속에서 위스키가 지닌 이야기를 떠올리며 음미해보자. 위스키, 아는 만큼 맛은 깊어진다.





## 산토리의 시작

서양문화가 활발히 유입되기 시작한 일본의 메이지 시대.

일본에서는 서양의 위스키와 와인이 유행하게 되는데 일본의 위스키를 만들고자 도전한 사람이 있었다.

바로 산토리의 창업자 ‘토리이 신지로’이다.

‘토리이 신지로’는 고토부키야 (壽屋) 라는 양주점을 열고 ‘아카다마(赤玉) 포트와인’ 을 출시했다. 일본 국기를 연상시키는 라벨의 ‘아카다마’는 큰 성공을 하였고 덕분에 많은 돈을 벌게 된다.



## 야마자키 증류소

‘아카다마’의 성공으로 자금은 확보되었다. 위스키를 만들고 싶었던 ‘토리이 신지로’는 깨끗한 자연과 풍부한 물로 유명한 야마자키 지역에 1923년 야마자키 증류소를 차린다.

이때 스코틀랜드에서 위스키 제조를 공부한 ‘다케쓰루 마사타카’를 만나 함께 위스키 제조를 시작한다. 10년 뒤 ‘다케쓰루 마사타카’는 홋카이도로 이동하여 독자적인 증류소를 만들고 ‘닛카’ 위스키를 출시한다. ‘닛카’는 ‘산토리’의 경쟁 위스키 브랜드가 되었다.



## 첫번째 위스키의 실패 그리고 가쿠빈의 성공

1929년, 야마자키 증류소의 첫번째 위스키 ‘시로후다’ 를 출시했다. 하지만 대중의 반응은 싸늘했다. ‘시로후다’는 스코틀랜드의 맛을 모방한 것으로 일본인들의 입맛에는 맞지 않았던 것이다. 이후 위스키를 충분히 숙성 시키고 다양한 시행착오를 거듭하면서 1937년 ‘가쿠빈’ 위스키를 출시하게 된다.

그렇다. 우리에게도 유명한 ‘거북이 등딱지 병모양’ 그 ‘가쿠빈’이다.

산토리의 스테디셀러가 된 ‘가쿠빈’의 대성공 뒤에는 ‘스코틀랜드에 지지 않는 일본 위스키를 만들겠다’는 ‘토리이 신지로’의 도전과 실패가 있는 것이다.

나만의 무언가를 만들어내겠다는 노력과 도전! 실패를 두려워하지 말자.





## 야마자키 위스키

‘토리이 신지로’의 둘째 아들 ‘사지 케이조’가 회사를 이어 나간다. 이 때 회사명이 ‘산토리’로 변경된다.

‘사지 케이조’는 야마자키 증류소에서 만들어진 많은 위스키 원액을 집요하게 블렌딩한다. 그리고 1984년 산토리의 첫 싱글몰트 위스키 ‘야마자키’가 출시된다. 2003년 ‘야마자키 12년’이 영국 인터내셔널 스피릿 챌린지(ISC)에서 금상을 수상하면서 명성을 떨치게 된다.



## 모험이었던 증류수 건립 - 치타 증류소와 하쿠슈 증류소

다양한 블렌딩을 원했던 ‘사지 케이조’는 일본 다른 지역에 증류소를 추가로 건설한다. 치타 증류소에서는 옥수수를 주재료로 한 그레인 위스키가, 높은 고도의 대 자연 속에 위치한 하쿠슈 증류소에서는 야마자키보다 부드럽고 향긋한 위스키가 생산된다. 그 당시 막대한 자금이 투입되는 증류소 건립은 모험과 같았다. 하지만 이 증류소 덕분에 추후 산토리의 위스키 자산은 크게 확장된다.



## 히비키 위스키의 탄생

‘사지 케이조’의 손자이며 3대 마스터인 ‘토리이 신고’는 산토리 90주년을 기념하는 블렌디드 위스키 ‘히비키’를 출시하게 된다. 산토리가 가진 모든 위스키 자산을 활용한 ‘히비키’는 산토리의 기업 이념인 ‘자연과의 공생’을 담아 자연의 24절기를 의미하는 24면의 원형 병으로 디자인되었다.

## 산토리를 대표하는 최고급 3대 위스키

지금의 산토리가 있게 해준 ‘야마자키’, 일본의 깊은 자연 속에서 만들어진 상급한 ‘하쿠슈’, 산토리의 위스키 자산을 활용해 우아함을 뽐내는 ‘히비키’ 높은 희소성과 비싼 가격으로 좀처럼 맛보기 어려운 3대장을 야마자키 증류소에서 만날 수 있다.







## 야마자키, 하쿠슈, 히비키를 맛볼 수 있는 기회

전시실을 지나 테이스팅바에서 위스키를 시음할 수 있다.

다양한 종류와 함께 유난히 눈에 띄는 가격이 있다.

야마자키 25년, 히비키 30년, 하쿠슈 25년 : 4,000엔 (15mL )

‘술 한잔에 4만원 이라니!’ 놀랄 수 있지만 이곳에서 가장 쉽고 가장 착한 가격에 맛볼 수 있으니 기회를 놓치지 말자.

1인당 구입 수량이 6잔으로 제한된다. 취향에 알맞게 신중히 선택한다.

테이스팅바에는 많은 사람들이 위스키를 마시며 각자의 느낌과 이야기를 풀어내는 재미난 모습을 쉽게 만날 수 있다.

위스키가 지닌 스토리를 떠올리며 나만의 방식으로 맛과 향을 표현해보자. 위스키에 정답은 없다.

긴 숙성 기간과 복잡한 블렌딩을 거쳐 태어나는 위스키

시간과 정성이 위스키를 더욱 값지게 만드는 것처럼 우리들의 오늘이 모여 인생이라는 위스키가 완성되는 것은 아닐까.

황금빛 위스키가 되는 그 날까지 어떤 상황에서도 온 힘을 다해 춤을 추고 웃음을 잃지 말자. 그 날을 향해 우리는 오늘도 건배를 한다.



[비즈니스]

세계 최대 스타트업 캠퍼스

# 스테이션 F, 파리

## Station F, Paris



프랑스 정부의 디지털 비즈니스 스타트업 육성 정책인 'La French Tech'은 2013년 말 시작된 프랑스 또는 해외에서 프랑스인 창업자를 위해 일하는 모든 사람들을 위한 이니셔티브로 이미 존재하는 전문성과 성공 요인들의 눈덩이 효과를 창출하자는 철학을 배경으로 하고 있다. 'La French Tech'의 일환으로 2017년 6월 29일 파리 13구에 세계 최대 스타트업 캠퍼스인 Station F가 개관되었다.

1920년대의 기차역을 개조해 만들어진 Station F는 총 34000m<sup>2</sup> 면적을 자랑한다. Station F 입성은 전 세계 스타트업들에게 지원할 수 있는 기회가 열려 있으며 그 중 입성이 결정되는 선별된 창업자들에게 스타트업이 성장하기 좋은 인큐베이션 환경과 액셀러레이션 프로그램, 다양한 창업 지원 서비스를 아낌없이 제공하고 있다.



# 2024 KSC Global Scale up Showcase in France



한국창업진흥원(KISED)은 대한민국 스타트업 생태계를 육성하고 지원하는 중소벤처기업부 산하 공공기관이다. 2009년 설립 이후 연구소는 매년 5,000개 이상의 스타트업을 발굴하고, 기술 분야에서 60,000개 이상의 스타트업을 육성해왔다. 또한 KISED는 '예비-초기-성장' 지원 시스템을 구축해 기업 단계별 맞춤형 지원을 제공함으로써 스타트업의 안정적인 성장을 촉진한다.

KSC 프로그램은 현지 네트워크, 작업 공간 제공, 글로벌 진출 자금 및 보조금을 통해 해외 시장 진출을 위한 글로벌 규모 확장 노력을 지원한다. 특히 KSC 프로그램은 국내 액셀러레이터와 스타트업 간 비즈니스 활성화를 위한 1:1 미팅인 KPI 워크숍을 통해 매년 꾸준히 성과를 거두고 있다.

이번 5월에 열린 KISED 주관 2024 KSC Global Scale up Showcase in France에 참여한 기업인 모넛코리아를 통해 현지에서 열린 생생한 스타트업 행사 얘기를 들어보자.



이번 열린 2024 KSC Global Scale up Showcase in France에서 모넛코리아는 노후화된 건물관리를 위한 IoT솔루션을 소개했다. 건물관리에 최적화된 무선 센서들을 통해 실시간으로 건물 상태를 진단하고, 위기상황 시 즉시 알람을 받아 조치를 취할 수 있는 플랫폼 또한 같이 소개하였다. HEC등 행사에 참여한 프랑스 대기업과 인큐베이팅 업체들에게 무선 스마트 IoT솔루션을 소개함으로써 프랑스 파리의 노후화된 건물 관리의 방향을 제시하였다. 모넛코리아의 무선 IoT 솔루션은 건물관리 뿐만 아니라 공장, 연구실, 물류현장 등등 모니터링이 필요한 곳이라면 어디든 활용이 가능한 스마트 솔루션이다.

이번 행사를 통해 모넛코리아의 IoT 솔루션을 소개하고 네트워킹을 통해 앞으로의 비즈니스 발전의 발판을 마련할 수 있었다고 전했다.





열정과 젊음이 가득한 스테이션F,  
새로운 도전을 꿈꾸는 미래의 스타트업 구성원이 꿈꾸는 가장 도전적인 공간일 것이다.  
창의적인 업무환경을 꿈꾸고 있다면 프랑스 파리에 위치한 Station F를 방문해보자.



[호텔, 할인 받고 예약하자]

Your Next Stop in Korea, SeAn Hotel Group

# 세안호텔그룹, 할인 받고 예약하세요.

점점 더워지는 날씨 놀러갈 생각에 마음은 더욱 즐거워진다.

세안매거진에 있는 쿠폰으로 세안호텔그룹 예약사이트에서 호텔, 추가 할인 받고 예약하자.

제주, 거제, 서울 어디로 떠나볼까?

**Seoul**

- 라마다호텔스위트 서울남대문  
Ramada Hotel&Suites Seoul Namdaemun
- 호텔 아트리움 종로  
Hotel Atrium Jongno
- 강남 아르누보시티 호텔  
Gangnam Artnouveau city Hotel

**Geje**

- 거제 리인스테이 호텔  
Geoje Leein Stay Hotel

**Jeju**

- 제주 상그릴라 호텔앤리조트  
Jeju Shangrila Hotel&Resort
- 제주 센트럴시티 호텔  
Jeju Central City Hotel
- 제주 디아일랜드블루 호텔  
Jeju The Island blue Hotel
- 제주 웨스턴그레이스 호텔  
Jeju Western Grace Hotel
- 더 베스트 제주 성산 호텔  
The Best Jeju Seongsan Hotel



세안매거진 독자를 위한 호텔 할인 쿠폰

# Season Sale

2024년 9월 30일까지



잠깐! 읽어주세요

## 쿠폰 사용방법

(1) 사용처 : 세안호텔그룹 통합예약사이트

(2) 사용기간 : ~ 2024년 9월 30일까지

(3) 사용가능호텔 :

강남아르누보시티호텔, 라마다호텔앤스위트 서울남대문, 호텔아트리움종로, 거제리인스테이호텔, 제주센트럴시티호텔, 제주디아일랜드블루호텔, 제주웨스턴그레이스호텔, 더베스트제주성산호텔

(4) 사용방법

세안호텔그룹 통합예약사이트에서 쿠폰을 등록한 후 사용할 수 있습니다. 마감되기 전에 서둘러 등록해주세요  
www.seanhotelgroup.com 접속 > 회원가입 > 마이호텔 > 나의쿠폰 > 쿠폰등록하기

선착순 100매까지 쿠폰을 사용할 수 있으며, 타 쿠폰과 중복 사용은 불가합니다.

아이디당 해당 쿠폰은 한 번만 사용할 수 있으며, 예약취소 시 다시 사용할 수 없습니다  
객실금액에서 할인되며, 추가금액 (옵션선택)은 할인이 적용되지 않습니다.

세안호텔그룹

검색



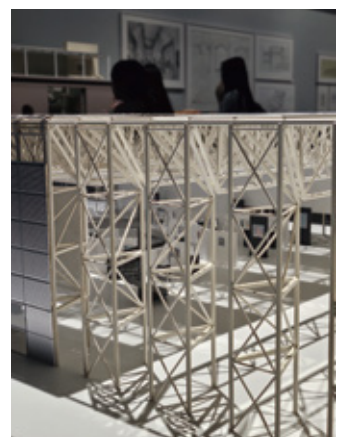
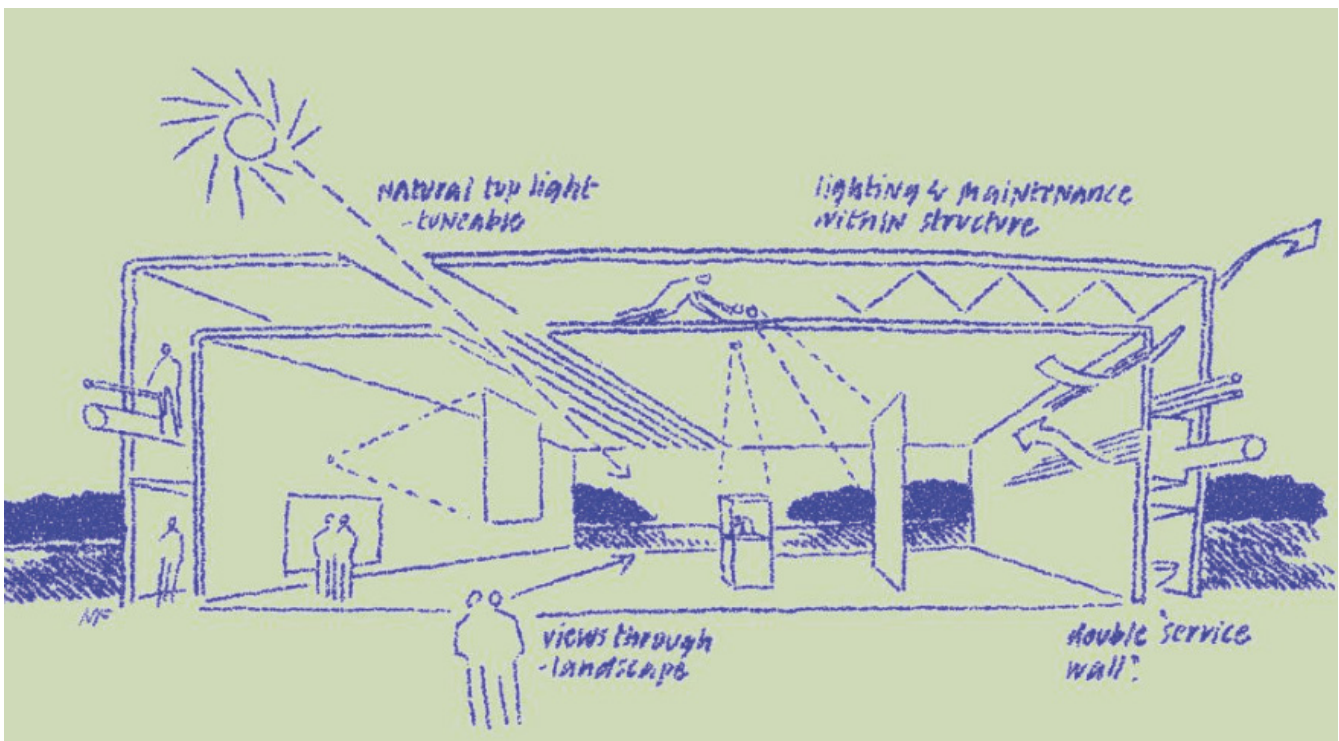
## Exhibition

# 미래긍정 : 노먼포스터 , 포스터 + 파트너스

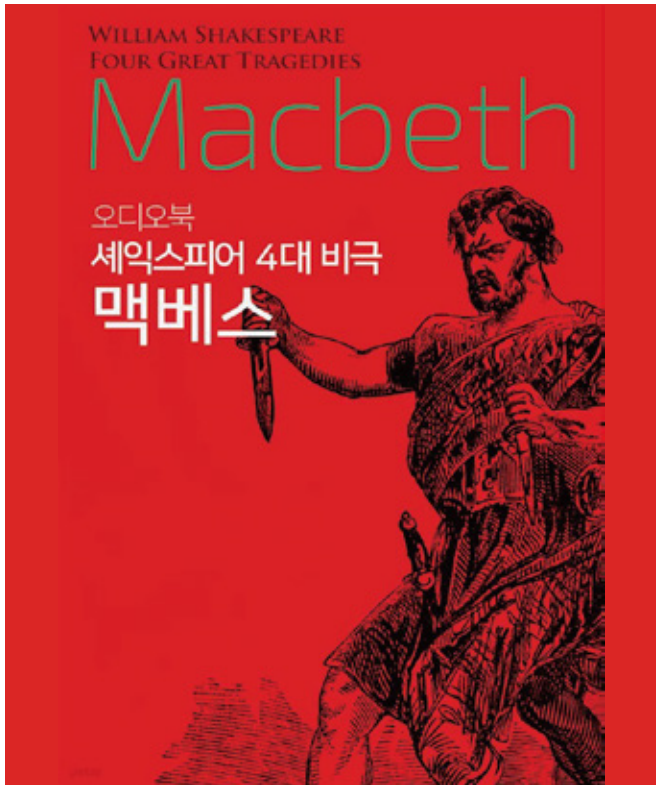
장소 : 서울시립미술관

세계적으로 유명한 하이테크 건축가 '노먼 포스터'와 그의 자회사 '포스터 + 파트너스'의 건축 작품을 볼 수 있는 전시가 서울에서 열리고 있다. 하이테크 건축이란, 첨단 과학을 건축에 접목한 새로운 방식의 도전적이고 실험적인 건축을 의미한다. 이번 전시를 통해 기계적이고 혁신적인 기술뿐만 아니라 친환경 기술까지 활용하여 지속가능한 공간, 현재와 과거가 연결되는 공간, 공공을 위한 공간 등 미래를 위한 메시지를 건축의 형식으로 표현하고 있다.

애플 사옥으로 유명한 노먼 포스터. 그가 제시하는 미래의 공간은 무엇을 어떻게 담고 있을까? 세밀한 건축 모형과 드로잉, 영상 등으로 장소의 한계를 극복한 전시 형태도 흥미롭다.







## 맥베스 Macbeth

저자 : 윌리엄 셰익스피어

셰익스피어 4대 비극 중 하나인 맥베스

스코틀랜드 왕족이자 용맹한 장군인 맥베스는 마녀들로부터 자신이 왕이 될 것이라는 예언을 듣게 된다. 충신이었던 맥베스는 이 예언에 흔들려 왕을 죽이고 직접 왕의 자리를 차지한다. 그리고 자신의 자리를 위협할 수 있는 자들을 모두 살해하고 만다. 하지만 권력의 달콤함은 그리 오래 지속되지 않았다. 맥베스와 그의 부인은 자신들이 행한 살인으로 정신적, 육체적 고통을 받으며 결국 또 다른 예언에 의해 비참한 죽음을 맞이하게 된다. 맥베스가 예언을 믿지 않고 살인을 저지르지 않았다면 어떻게 되었을까? 결국 미래는 스스로 결정한 것이다. 또한 욕심으로 이루어진 권력은 결국 모두에게 외면 받을 것이라는 것을 보여준다.

드라마나 영화를 통해 많이 접할 수 있는 이야기로 치부하기에는 주변에서 이 비극을 쉽게 마주할 수 있다. 맥베스를 읽으며 아름다운 대사 속 날카로운 지혜를 다시 한번 다짐해보는 건 어떨까?



## 사바하 SVAHA : THE SIXTH FINGER

감독 : 장재현

배우 : 이정재, 박정민, 유지태 등

영화 '파묘' 감독의 대표적인 작품인 사바하 종교와 믿음을 둘러싼 오컬트 미스터리 영화이다. 사이비 종교의 비리를 추적하는 박웅재 목사는 사슴동산이라는 새로운 종교단체를 조사하게 된다. 사슴동산에 대해 파고들수록 많은 살인사건과 미스터리가 마주하게 되며 결국 예언의 모순성으로 펼쳐진 비극을 보게 된다.

신이 되고자 한 인간의 욕망에서 출발한 수많은 살인. 맹신으로 가득한 종교와 믿음으로 선과 악의 경계는 모호해진다. 무엇이 올바른 선택인지 혼란스럽기만 하다.

종교든 예언이든 결국 모든 말의 진실은 표면이 아닌 내포된 의도에 있음을 기억하자.

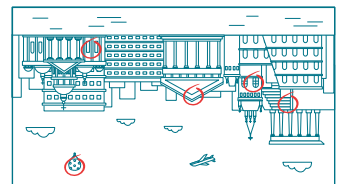
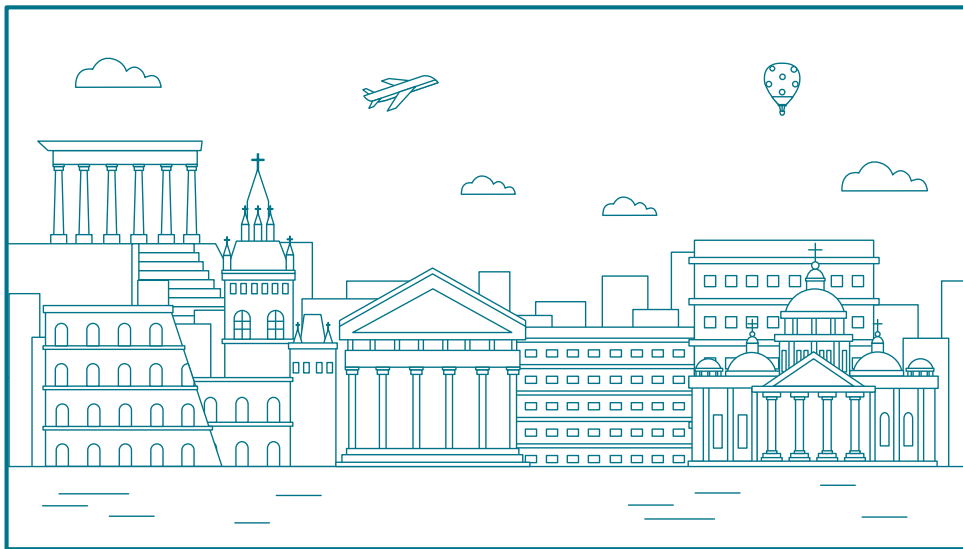
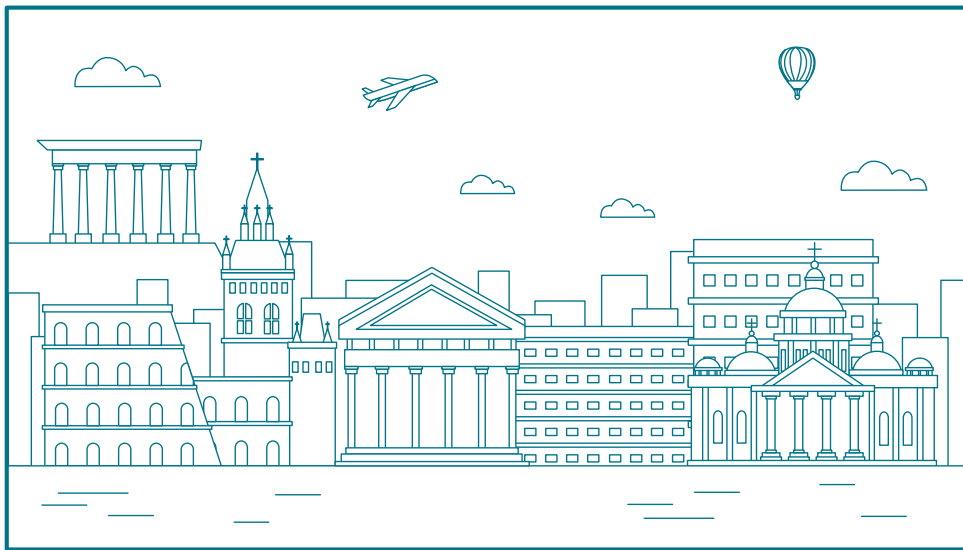
의도를 인식하고자 하는 노력과 연습이 필요하다.

# Hidden Pictures 틀린 그림 찾기

로마에 도착했다. 로마를 대표하는 콜로세움, 판테온, 조국의 계단, 포로 로마노가 보인다.  
두 그림에서 다른 부분 5군데를 찾아보자. 틀린 그림 찾기 시작!

## ROME

SPOT THE DIFFERENCE



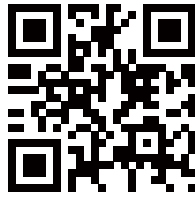


발행일  
2024년 6월 17일

발행처  
주식회사 세안텍스

주소  
서울시 송파구 송이로 30길 13 세안빌딩

홈페이지  
[www.seantecs.co.kr](http://www.seantecs.co.kr)



SeAn Group